

1 No solo los seres humanos realizamos las funciones vitales; de hecho, todos los seres vivos las realizan. Lee el siguiente texto y responde a las preguntas.

Chana es una perra muy cariñosa y siempre que ve a su dueño, se pone muy contenta. Las dos cosas que más le gustan a Chana en este mundo son salir a pasear para explorar el mundo y comer. Cuando sale a la calle, le gusta oler todos los árboles y, de vez en cuando, hace pis en alguno de ellos. Siempre que vuelven de pasear, el dueño de Chana le pone la comida, pero ella siempre se espera por si, mientras él come, se le cae algo al suelo. Como a todos los perros, a Chana le gusta más la comida de los humanos que el pienso, aun así, su pienso le gusta mucho y disfruta mucho comiéndolo. Una vez terminado de masticar y de tragar, a Chana le gusta tumbarse en el sofá y, mientras respira plácidamente, se echa una buena siesta mientras hace la digestión.

a) Al igual que los seres humanos, los mamíferos como la perrita Chana realizan la función de nutrición de forma muy parecida. Indica qué actividades que se mencionan en el texto están relacionadas con esa función. ¿Con qué aparato se relaciona cada una?

.....
.....
.....

b) Chana también realiza la función de relación de forma muy parecida a los humanos, ¿qué actividades realiza Chana relacionadas con esta función? ¿Con qué aparato se relaciona cada una?

.....
.....
.....

c) ¿Está Chana usando su aparato circulatorio? Justifica tu respuesta.

.....
.....
.....

- 2** Chana, igual que los seres humanos, es un animal mamífero, sin embargo no somos exactamente iguales. Escribe, a continuación, las semejanzas y diferencias que tenemos los seres humanos con los perros.

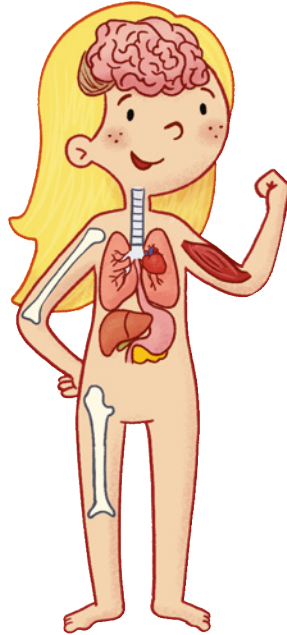
.....

.....

.....

.....

- 3** Escribe los nombres de los órganos que aparecen en el dibujo.



- 4** En esta unidad has estudiado muchos aparatos con funciones diferentes que hay en nuestro cuerpo, ¿crees que hay alguno que sea más importante que los demás? Justifica tu respuesta.

.....

.....

.....

.....

.....

.....

.....

- 1 Lee el siguiente texto y después contesta a las preguntas.

En esta unidad has estudiado los hidratos de carbono, has estudiado también que deben tomarse diariamente porque son muy importantes para la dieta; sin embargo, dentro de los hidratos de carbono hay un grupo que hay que consumir con cuidado. Este grupo son los azúcares, como el que se pone en la leche o en los yogures. Los azúcares son necesarios para una dieta saludable, pero tomados en exceso pueden ser malos para la salud, pueden provocar obesidad, enfermedades cardiovasculares o diabetes. Por eso, este grupo, aunque son hidratos de carbono, se sitúa en la parte superior de la pirámide de los alimentos. La bollería industrial, las golosinas o los refrescos azucarados son alimentos ricos en azúcares.

- a) ¿A qué tipo de nutriente pertenecen los azúcares?

.....

- b) Escribe cuatro alimentos que sean ricos en azúcares y que haya que consumir poco.

.....

- c) ¿Qué enfermedades puede provocar un consumo habitual de alimentos ricos en azúcares?

.....

- 2 Las siguientes afirmaciones son falsas, explica por qué.

- a) A tu edad es apropiado dormir seis horas.

.....

- b) Hay que caminar un poco encorvado para poder ver el suelo y no tropezarse.

.....

- c) Cuando ocurre un accidente, lo mejor es quedarse con el herido y no hacer nada para evitar otros accidentes.

.....

.....

1 Lee detenidamente el texto y, a continuación, responde.

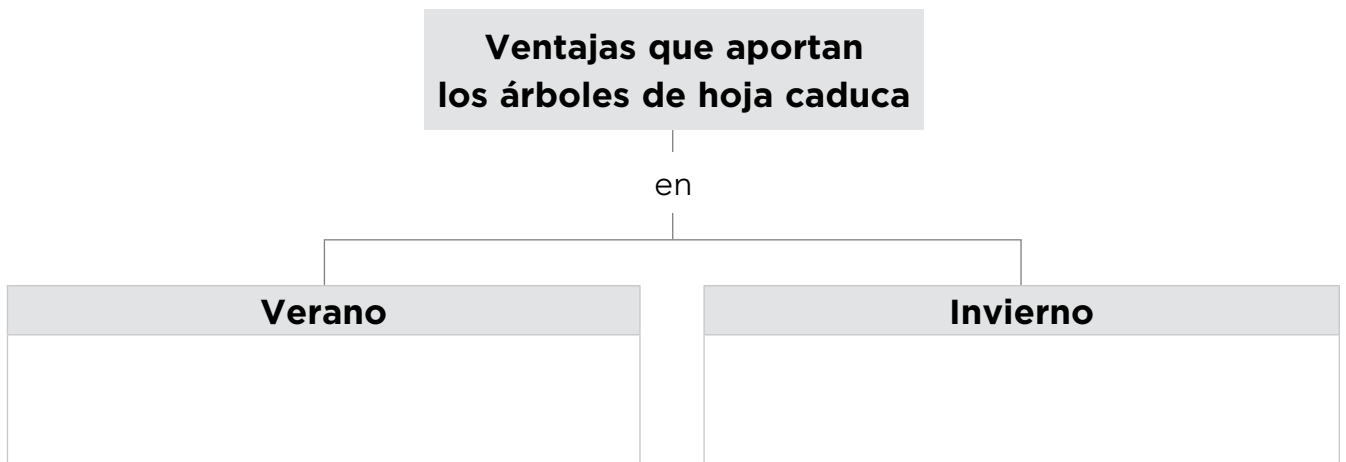
Algunas plantas pierden sus hojas durante el otoño y el invierno: se dice que son de hoja caduca; otras no pierden completamente sus hojas en ninguna estación del año: se dice que son de hoja perenne. Los árboles de hoja caduca se suelen encontrar en los parques y en las calles de las ciudades. Son varias las ventajas que aportan. En el verano, sus ramas están llenas de hojas, por lo que proporcionan sombra y humedad al ambiente. En el otoño van perdiendo sus hojas y ya en el invierno, sin hojas, dejan pasar los rayos del sol en una estación en la que hay menos horas de luz.

a) ¿Qué significa *perenne*?

.....

.....

b) Completa este esquema.



2 Explica razonadamente qué consecuencias tienen estas acciones para las plantas:

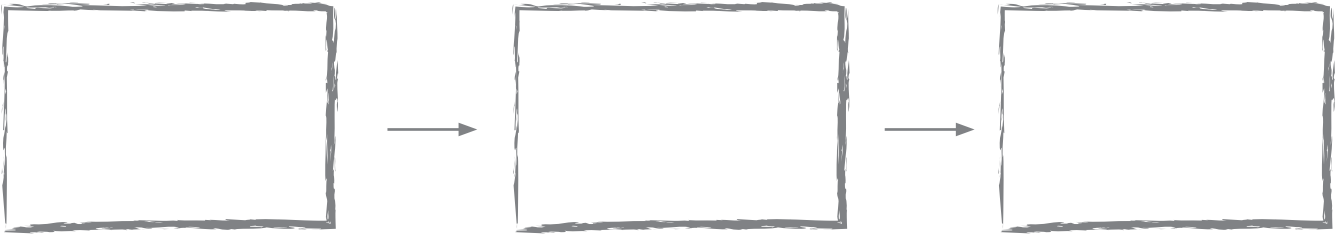
- a) No les llega la luz solar.
-
- b) Les falta el agua.
-
- c) Pierden el suelo sobre el que crecen.
-

- 1 En el siguiente texto se describe un ecosistema, subraya en verde los seres vivos que aparezcan y en rojo las condiciones del medio.

El bosque mediterráneo

Es un tipo de bosque que se caracteriza por tener inviernos templados, veranos secos, y otoños y primaveras con lluvias abundantes. La vegetación suele ser resistente a las sequías y el árbol más característico es la encina, de cuyas bellotas se alimentan muchos animales, además abundan los matorrales y las plantas aromáticas, como el romero, el tomillo o las lavandas. Las especies animales que viven en el bosque mediterráneo son numerosas; el conejo, el lince ibérico y el águila imperial son algunas de las más representativas.

- 2 Dibuja una cadena alimentaria con tres seres vivos del texto anterior.



- 3 Menciona tres posibles daños por los que puede verse dañado el bosque mediterráneo.

.....

.....

.....

.....

- 4 Escribe tres formas en las que crees que podrías ayudar a disminuir la contaminación desde el colegio.

.....

.....

.....

.....

.....

1 Indica en cada serie la palabra que sobra y explica por qué sobra. (Pista: piensa en cada serie en alguna propiedad de los materiales, en su estado, en cómo se obtienen, etc.).

a) Ventana, sofá, lápiz y nevera.

.....

b) Petróleo, agua, papel y madera.

.....

c) Alcohol, vapor de agua, vinagre y aceite.

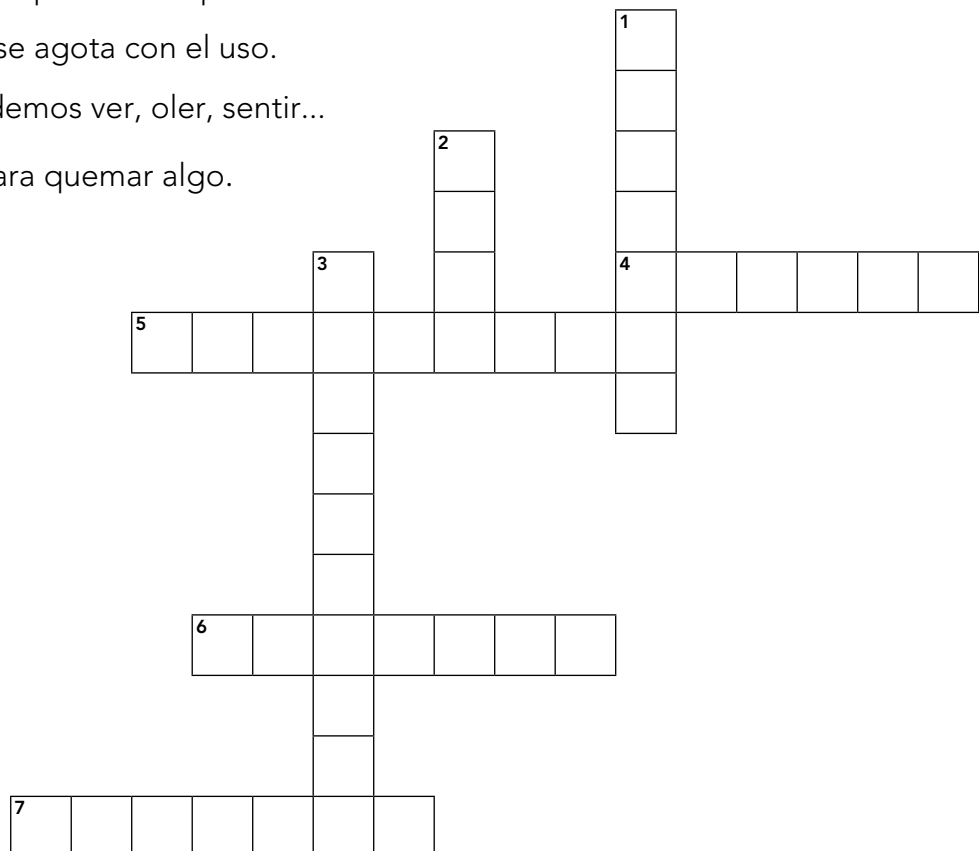
.....

d) Macedonia, sal, leche con cacao, zumo.

.....

2 Resuelve el crucigrama siguiente:

1. Espacio que ocupa la materia.
2. Cantidad de materia que tiene un objeto.
3. Cambio que se produce cuando algo se quema.
4. Sustancia formada por varios tipos de materia.
5. Recurso que no se agota con el uso.
6. Todo lo que podemos ver, oler, sentir...
7. Gas necesario para quemar algo.



1 Busca información sobre estos inventos: el telégrafo, la imprenta y la máquina de vapor. Indica para cada uno de ellos quién fue su inventor, por qué fueron importantes y la repercusión que tuvieron en su época. A continuación, ordénalos en una línea de tiempo según el año de su invención.

El telégrafo:

.....

.....

.....

.....

La imprenta:

.....

.....

.....

.....

La máquina de vapor:

.....

.....

.....

.....

2 Seguramente, recuerdas los balancines de los parques infantiles, pero ¿sabrías responder a estas preguntas sobre ellos?

a) ¿Qué tipo de máquina es? ¿Cómo se llama?

.....

b) ¿Qué pasaría si se subiera un adulto a un lado y tú a otro?

.....

c) ¿Qué pasaría si os subierais tú y otro compañero o compañera de tu clase?

.....